



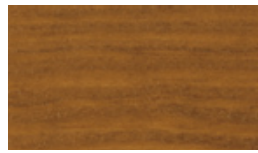
# Color-Line *Classic*

Farbig transparente Holzveredelung  
Colorful transparent wood finishing

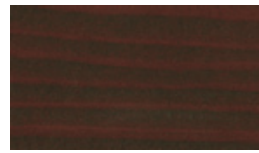
# Color-Line *Classic*



Braun / Brown 8.00



Braun / Brown 8.03



Braun / Brown 8.17



Braun / Brown 8.15



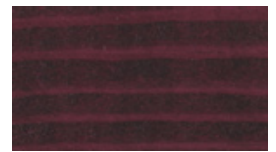
Rot / Red 3.41



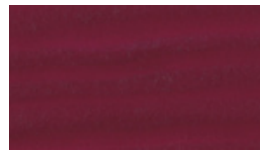
Rot / Red 3.13



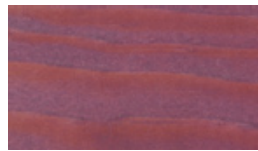
Rot / Red 3.05



Violett / Purple 4.41



Violett / Purple 4.04



Violett / Purple 4.40



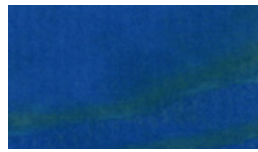
Violett / Purple 4.09



Rot / Red 3.15



Blau / Blue 5.22



Blau / Blue 5.02



Blau / Blue 5.19



Blau / Blue 5.15



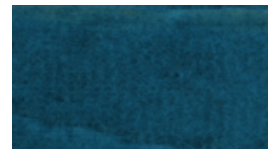
Blau / Blue 5.24



Blau / Blue 5.42



Blau / Blue 5.13



Blau / Blue 5.43



Blau / Blue 5.00



Blau / Blue 5.23



Blau / Blue 5.40



Blau / Blue 5.41



Grau / Gray 7.40



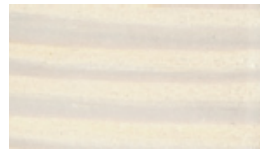
Grau / Gray 7.50



Grau / Gray 7.47



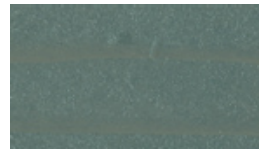
Grau / Gray 7.51



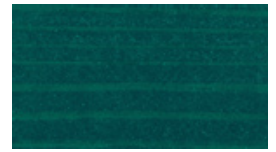
Weiß / White 0.20



Weiß / White 0.10



Grau / Gray 7.37



Blau / Blue 5.20



Grün / Green 6.46



Grün / Green 6.34



Grün / Green 6.45

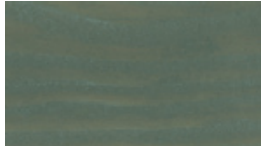


Grün / Green 6.27

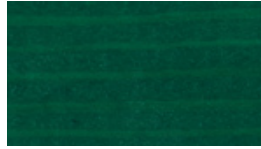
»Farbe ist das  
Elixier, das  
dem Werkstoff  
Holz Leben,  
Kraft und Magie  
verleiht.«



Grau / Gray 7.38



Grau / Gray 7.05



Grün / Green 6.44



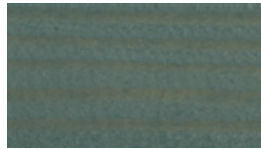
Grün / Green 6.00



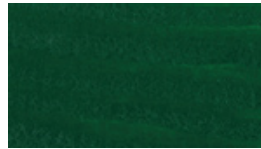
Grün / Green 6.43



Grün / Green 6.19



Grau / Gray 7.12



Grün / Green 6.05



Grün / Green 6.01



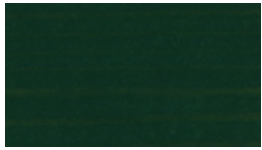
Grün / Green 6.29



Grün / Green 6.32



Grün / Green 6.42



Grün / Green 6.12



Grün / Green 6.09



Grün / Green 6.03



Grün / Green 6.20



Grün / Green 6.41



Grün / Green 6.40



Rot / Red 3.11



Rot / Red 3.40



Rot / Red 3.03



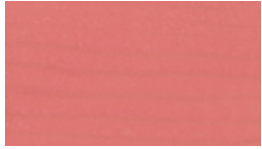
Rot / Red 3.00



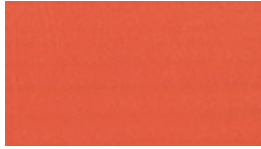
Rot / Red 3.20



Orange / Orange 2.09



Rot / Red 3.14



Rot / Red 3.22



Orange / Orange 2.10



Orange / Orange 2.00



Orange / Orange 2.11



Gelb / Yellow 1.33



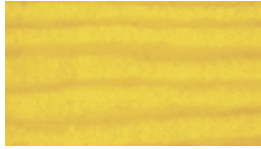
Gelb / Yellow 1.17



Gelb / Yellow 1.04



Gelb / Yellow 1.41



Gelb / Yellow 1.42



Gelb / Yellow 1.40



Schwarz / Black 014

»Colour is the elixier that brings life, power and magic to the material of wood.«



## Zowosan® coating systems

# Join us in Colour.

**Farbig transparenter Oberflächenschutz für Fenster, Haustüren und nicht maßhaltige Holzbauteile.**

- Wählen Sie aus mehr als 80 Zowosan® Lasurtönen von klassischen Holzfarbtönen über trendige Pastelltöne bis hin zu knalligen Volltönen.
- Für Fenster und Türen bieten speziell Zowosan® Dickschichtlasuren auf wässriger Basis den optimalen Schutz für lange Lebensdauer.
- Der Farbton ist immer eine Kombination aus der farbigen Grundierung und der dazu passend eingefärbten Dickschichtlasur aus der Zowosan® Protec-Reihe.
- Weitere Gestaltungsideen: Auch für die farbige Gestaltung von beispielsweise Holzfasaden, Balkonen, Klapppläden, Gartenmöbeln, Carports etc. bietet Zobel entsprechende Produkte aus der Zowosan® Deco-tec-Reihe. Sprechen sie uns bitte direkt an.

**Colorful, transparent surface protection for windows, front doors and exterior non-accurate wooden building components.**

- Choose from more than 80 Zowosan®, glaze shades ranging from classic wooden shades to trendy pastel shades and loud fullshades.
- For windows and doors special water-based Zowosan®, thicklayered glazes offer optimal protection for lengthy durability.
- The shade is always a combination of the colored base coat and the appropriately matching dyed, thicklayered glaze from the Zowosan® Protec series.
- Other creative ideas: For instance, Zobel also offers appropriate products from the Zowosan® Decotec series for the colorful arrangement of wooden facades, balconies, folding shutters, garden furniture, carports, etc. Please contact us directly.

Alle Angaben entsprechen dem neuesten Stand der Technik. Wegen der Vielfalt von Verwendungs- und Verarbeitungsmöglichkeiten müssen jedoch Verbindlichkeit und Haftung ausgeschlossen werden. Diese Farbkarte dient lediglich dazu Farbtonrichtungen festzulegen. Geringe Farbtonabweichungen sind produktspezifisch und drucktechnisch bedingt. Unterschiedliche Holzarten, unterschiedliches Saugverhalten der Hölzer, Schichtdicken der Beschichtung sowie unterschiedliche Verfahrenstechniken führen zu Farbtonabweichungen.

All details correspond to the latest technology. Due to various usage and processing possibilities, we have to exclude any commitment and liability. The colouring card shows only colour indications. Due to varying wood and its specific liquid drawing behaviour combines with multiple application technologies, colour differences may occur.



**Zobel Chemie GmbH**  
**Weinsheimer Straße 59 · D-67547 Worms**  
**Telefon: +49 (0) 6241 30020 · Fax: +49 (0) 6241 37690**  
**E-Mail: kontakt@zobel-worms.de**

[www.zobel-worms.de](http://www.zobel-worms.de)